

Émetteur téléphonique P@seul

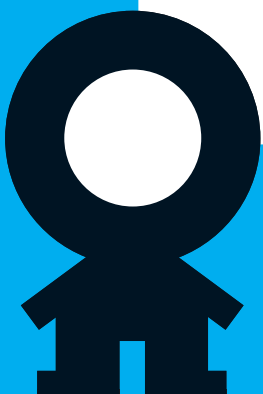
Protéger votre famille :
Ergonomie et simplicité

- Bouton « Secours »*, 4 appels prédéfinis et réception d'appel avec mode « mains libres ».
- Détection de perte de verticalité ou de perte de mouvement avec actions associées.
- Étanche (immersion temporaire), résistant aux chocs, ultra léger (80 g).
- Temporisation de déclenchement, vibreur, écran de contrôle intégré et localisation GPS.

* Connexion automatique vers numéros « familles » avec personnalisation de cascade d'appel et d'envoi SMS ou à un centre de téléassistance.



www.innove-access.com



salon
des services
à la personne